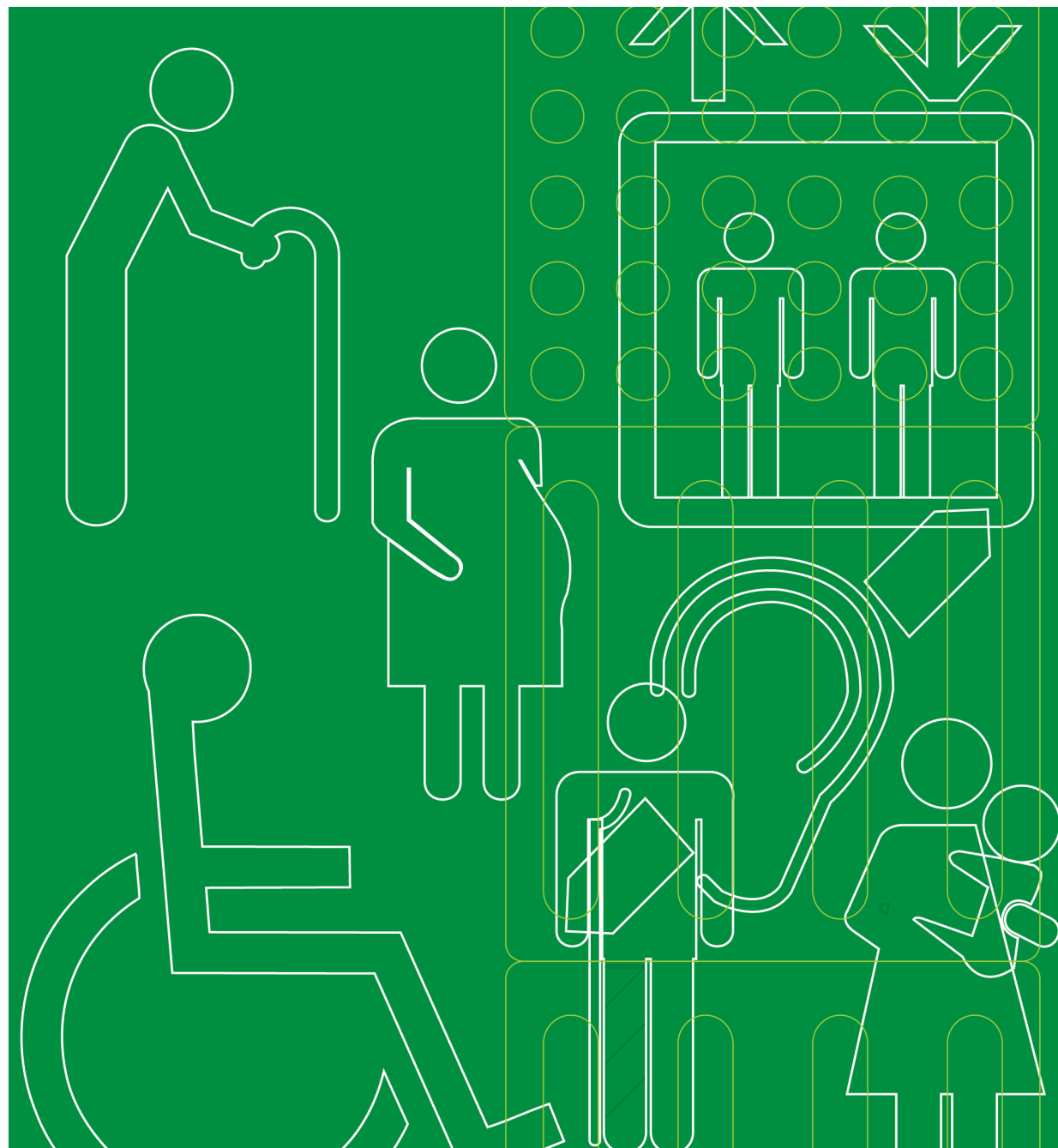


畅道通行图片库



简介

图片库广泛收集了大量「畅道通行」良好设计范例的图片。这些范例取自香港、中国、日本及美国各地的建筑物，社区设施，公共空间和街景。

图片集旨在为各章节所提及的研究范畴，提供一些通用实例，故此并未有具体标示建筑物及项目的名称。

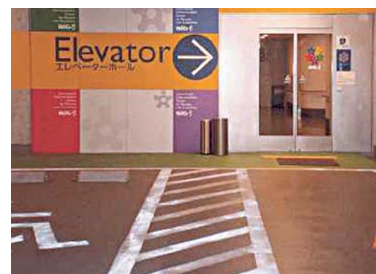
7.1 停车场

7.1a) 残疾人士专用停车位



7.1a)

7.1b) 设于升降机大堂附近的
畅通易达停车位



7.1b)

7.1c) 有亮度对比的资讯标志



7.1c)

7.2 户外设施

7.2a) 坐椅旁边有空间，
供坐轮椅人士使用



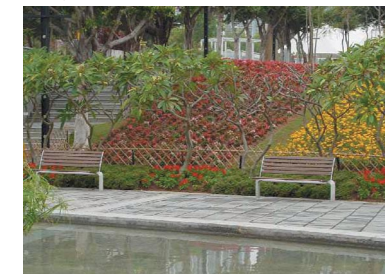
7.2a)

7.2b) 不会卡著轮椅或拐杖的渠道盖



7.2b)

7.2c) 斜坡上栽种颜色鲜艳的植物



7.2c)

7.2d) 过马路处的点字街名和
停车按钮



7.2d)

7.2e) 公园入口的旋转闸



7.2e)

7.2f) 使用中的旋转闸



7.2f)

7.2g) 有反光装置的护柱



7.2g)

7.2h) 肩膀健身轮



7.2h)

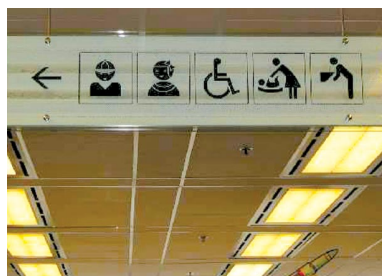
7.2i) 足部活动踏板



7.2i)

7.3 导向指引及标志

7.3a) 场馆内各种设施的标志



7.3a)

7.3b) 游泳池内的通道指示标志



7.3b)

7.3c) 停车场内清晰的标志



7.3c)

7.3d) 资讯视像显示



7.3d)

7.3e) 女性残疾人士洗手间的标志



7.3e)

7.3f) 附有点字说明的雕塑



7.3f)

7.3g) 附有发声和视像的导向指引



7.3g)

7.3j) 用清晰标志显示所提供的设施



7.3h)

7.3k) 附有地图的街道指引



7.3i)

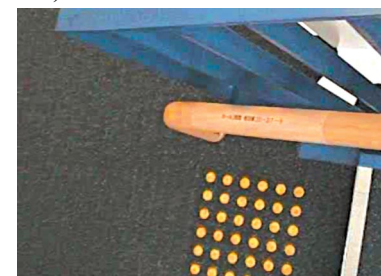
7.3l) 扶手上的点字



7.3j)



7.3k)



7.3l)

7.4 地图及指南

7.4a) 设施指南附设扶手引导至指南位置

7.4b) 有颜色对比的地图

7.4c) 采用建筑物模型作为地图

7.4d) 可以触摸的立体地图

7.4e) 点字地图及指南

7.4f) 点字资讯

7.4g) 点字地图

7.4h) 附有点字说明的模型

7.4i) 用颜色区分设施的指南

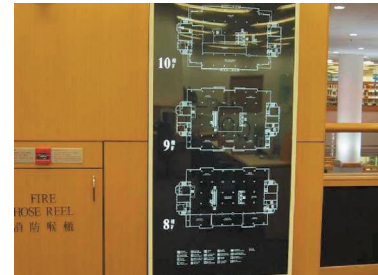
7.4j) 用颜色区分楼层设施的指南

7.4k) 火车站外的点字和触觉地图

7.4l) 点字地图及触觉标志牌



7.4a)



7.4b)



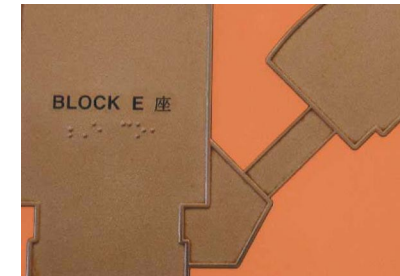
7.4c)



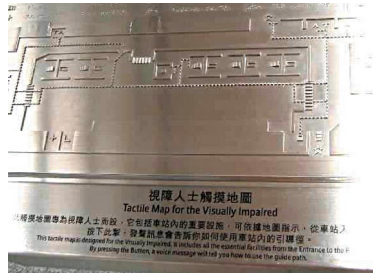
7.4d)



7.4e)



7.4f)



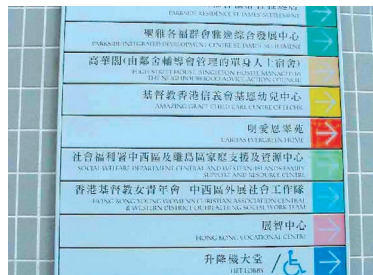
7.4g)



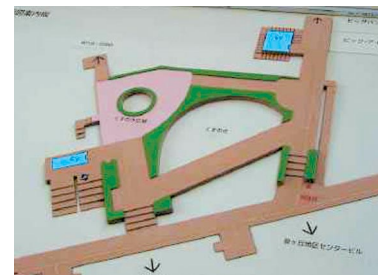
7.4h)



7.4i)



7.4j)



7.4k)



7.4l)

7.4 地图及指南

7.4m) 点字地图及图文指南



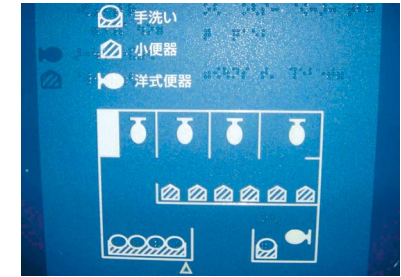
7.4m)

7.4n) 设有视像及发声的详尽指南



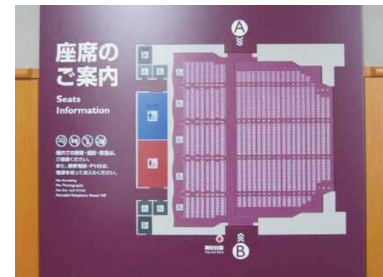
7.4n)

7.4o) 洗手间入口处的图文显示和触觉平面图



7.4o)

7.4p) 座位平面图上清楚显示入口和轮椅位



7.4p)

7.5 门及配件

7.5a) 轻触式开门，地面并铺有引路的图案



7.5a)

7.5b) 设有两种不同高度的防盗眼



7.5b)

7.5c) 按钮式的开门掣



7.5c)

7.5d) 设有按钮开门掣的自动门



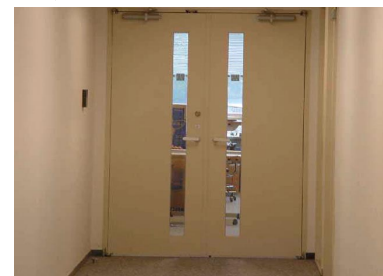
7.5d)

7.5e) 设有按钮开门掣的自动门



7.5e)

7.5f) 设有高低位观看窗的门



7.5f)

7.5g) 双向洗手间门的防止门关闭装置



7.5g)

7.5h) 没有尖角的杠杆式把手



7.5h)

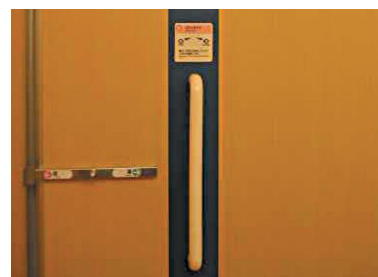
7.5 门及配件

7.5i) 滑动门减省推门出走廊所需要的空间



7.5i)

7.5j) 容易操作的门锁装置及有颜色对比的把手



7.5j)

7.5k) 大门设有两种不同高度的召唤按钮



7.5k)

7.5l) 显眼的畅通易达入口通道



7.5l)

7.6 凭触觉使用的表面

7.6a) 指引前往点字地图的触觉引路径



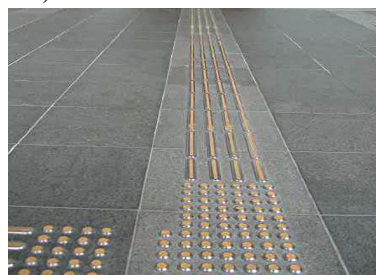
7.6a)

7.6b) 指引前往升降机的触觉引路径



7.6b)

7.6c) 铺上防滑物料的触觉引路径



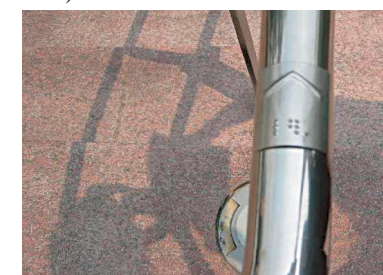
7.6c)

7.6d) 提供方向、位置及警告指示的触觉带



7.6d)

7.6e) 扶手上的触觉方向指引标志



7.6e)

7.6f) 墙上的触觉花卉图形



7.6f)

7.6g) 花园内的触觉引路径



7.6g)

7.6h) 横跨沙井盖面的触觉引路径



7.6h)

7.7 斜道及下斜路边石

7.7a) 斜道及楼梯



7.7a)

7.7b) 在斜道平台的位置上，
铺上触觉警告带

7.7b)

7.7c) 设有触觉警告带的斜道



7.7c)

7.7d) 用斜面通道连接街道



7.7d)

7.7e) 入口斜道



7.7e)

7.7f) 过路处的下斜路边石



7.7f)

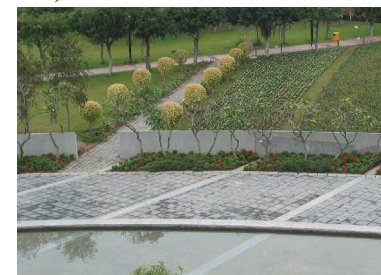
7.7g) 从路旁停车处
经下斜路边石通往入口

7.7g)

7.7i) 公园内的主要路径
全部设计成斜道

7.7h)

7.7j) 通往单车径的斜道



7.7i)

7.7k) 用斜道作为 观光塔的通道



7.7j)

7.7l) 用斜道连接不同的楼层



7.7k)



7.7l)

7.8 楼梯

7.8a) 在宽阔的楼梯中央加装扶手

7.8b) 设有方向指引的楼梯

7.8c) 有颜色对比的级面突缘

7.8d) 级面突缘、警告带和扶手都有颜色对比

7.8e) 户外楼梯的级面突缘有颜色对比，
两旁装有地脚灯

7.8f) 有颜色对比的级面突缘及为成人和
小童提供扶手

7.8g) 设有引导扶手的楼梯

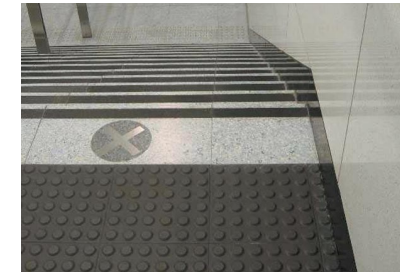
7.8h) 有颜色对比的级面突缘楼梯



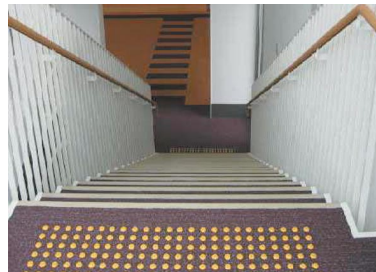
7.8a)



7.8b)



7.8c)



7.8d)



7.8e)



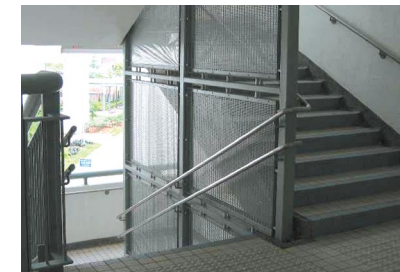
7.8f)



7.8g)



7.8h)



7.9a)

7.9 扶手

7.9a) 楼梯装上两组不同高度的扶手

7.9b) 走廊装上两组不同高度的扶手

7.9c) 扶手上的凸起标志，
指向装在墙身的地图

7.9d) 扶手的末端采用不同颜色
并有凸起的方向指引标志



7.9b)



7.9c)



7.9d)

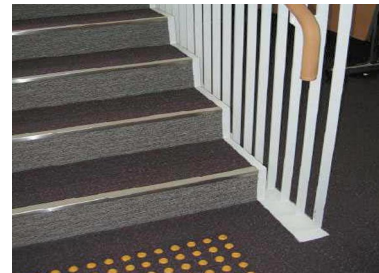
7.9 扶手

7.9e) 接近门口的扶手向上弯曲并附有点字标志指示



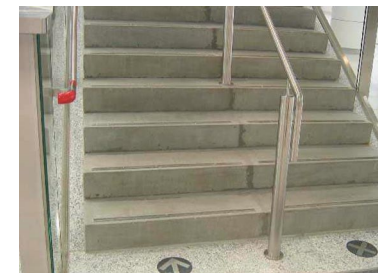
7.9e)

7.9f) 扶手末端向下弯曲指示抵达楼梯底部



7.9f)

7.9g) 扶手末端向内弯曲指示抵达楼梯底部



7.9g)

7.9h) 横跨管槽门可拆卸的连续扶手



7.9h)

7.9i) 可移开的扶手，方便开启管槽门



7.9i)

7.9j) 连续扶手的凹入支架



7.9j)

7.9k) 连续扶手的凹入支架



7.9k)

7.9l) 不阻碍消防喉门的连续扶手



7.9l)

7.9m) 斜道上两组不同高度的扶手设有盲字标志



7.9m)

7.9n) 扶手末端采用对比颜色



7.9n)

7.9o) 采用扶手引导使用者通往目的地



7.9o)

7.9p) 设有扶手的触觉引路径



7.9p)

7.10 升降机及垂直升降台

7.10a) 畅通易达的升降机



7.10a)

7.10b) 供特别需要人士使用的专用升降机



7.10b)

7.10c) 通往行人天桥的升降机



7.10c)

7.10d) 畅通易达的升降机



7.10d)

7.10f) 除视像显示及有声广播外，
还有低位按钮



7.10e)

7.10g) 通往舞台的垂直升降台



7.10f)

7.10h) 设有点字标志及
延长升降机开门时间的按钮



7.10g)



7.10h)

7.11 楼宇装备设施

7.11a) 装在低位的公众电话



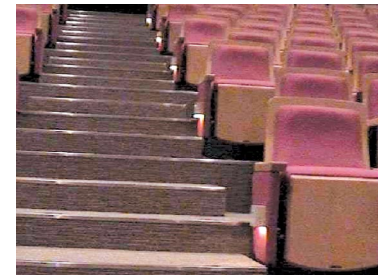
7.11a)

7.11b) 凹藏在斜道墙身的地脚灯



7.11b)

7.11c) 观众席的地脚灯



7.11c)

7.11d) 触觉引路径沿途的照明设施



7.11d)

7.11 楼宇装备设施

7.11e) 装在低位的灯掣



7.11e)

7.11f) 不阻碍消防喉轆的连续扶手



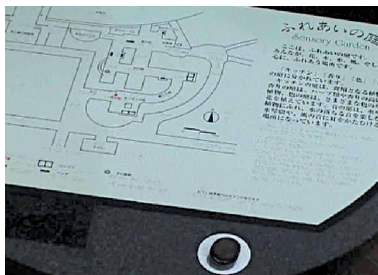
7.11f)

7.11g) 有声广播及视像显示



7.11g)

7.11h) 有发声系统及点字的地图



7.11h)

7.11i) 供坐轮椅人士用的阔闸



7.11i)

7.11j) 地面上的紧急出口标志



7.11j)

7.11k) 听觉感应圈系统



7.11k)

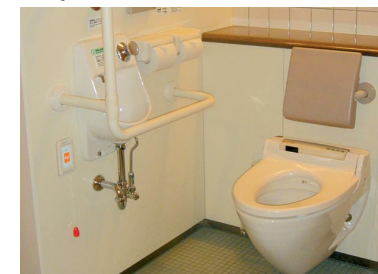
7.11l) 求助电话



7.11l)

7.12 卫生设施

7.12a) 装有靠背软垫的座厕



7.12a)

7.12b) 供残疾人士使用的洗手间



7.12b)

7.12c) 辅助扶手和紧急召唤钟



7.12c)

7.12d) 水厕、厕板和盖采用不同颜色易于辨认



7.12d)

7.12 卫生设施

7.12e) 方便坐轮椅人士使用的倾斜镜子

7.12f) 淋浴间的辅助扶手

7.12g) 洗手间内的紧急召唤钟

7.12h) 供放置手杖或雨伞的凹槽

7.12i) 淋浴间内防水的紧急警告器

7.12j) 地面排水孔的隔污网

7.12k) 设有成人及小童装置的家庭用厕格

7.12l) 尿盆的扶手

7.12m) 备有洗手盆的婴儿更换尿片设施

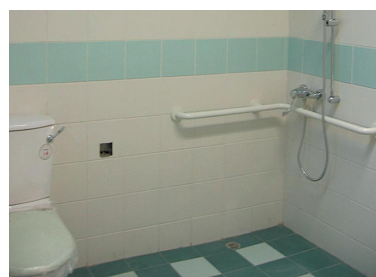
7.12n) 婴儿更换尿片设施

7.12o) 自动冲厕洗手间

7.12p) 大尺码的冲厕按钮



7.12e)



7.12f)



7.12g)



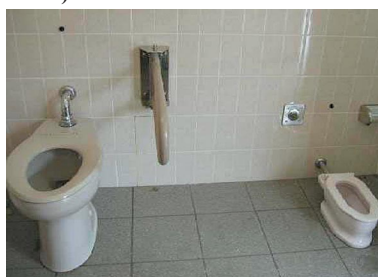
7.12h)



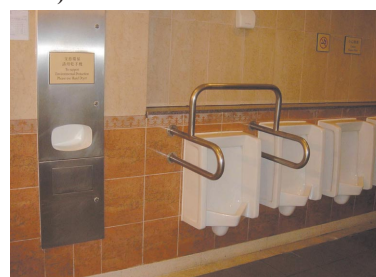
7.12i)



7.12j)



7.12k)



7.12l)



7.12m)



7.12n)



7.12o)



7.12p)

7.13 柜台

7.13a) 可移动的椅子方便坐轮椅人士使用柜台

7.13b) 铺有触觉引路径的矮柜台

7.13c) 可容纳坐轮椅人士膝部的空间

7.13d) 两种不同高度的柜台

7.13e) 突出的矮柜台台面可容纳膝部空间

7.13f) 突出的柜台边可供放置手杖

7.13g) 两种不同高度的柜台，
前面铺有触觉引路径

7.13h) 台面备有可放置手杖的凹槽



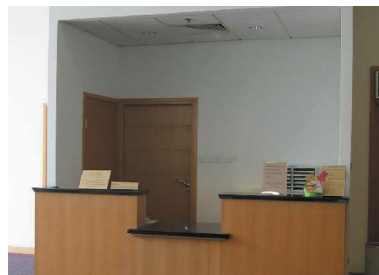
7.13a)



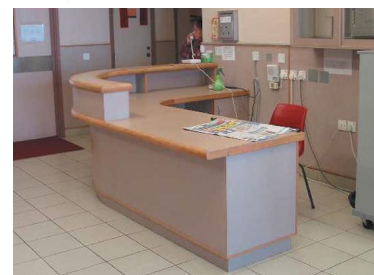
7.13b)



7.13c)



7.13d)



7.13e)



7.13f)

7.14 设有固定座位的场所

7.14a) 剧院内为坐轮椅人士特设的轮椅位

7.14b) 观众席的通道设计成斜道

7.14c) 可拆卸的坐椅，地面亦可改至平坦

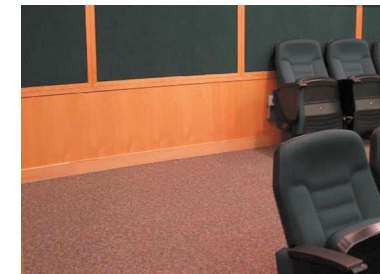
7.14d) 观众席行人道的地脚灯



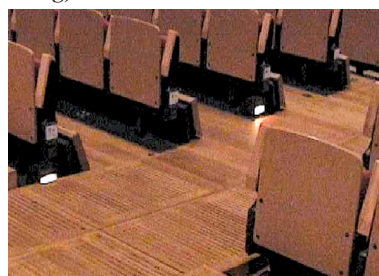
7.13g)



7.13h)



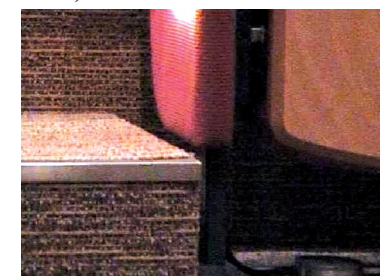
7.14a)



7.14b)



7.14c)



7.14d)

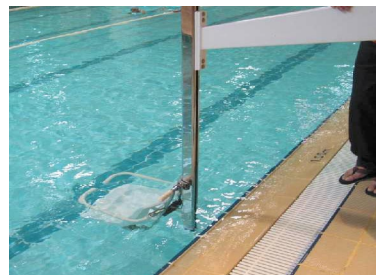
7.15 家具和设备

7.15a) 台边的凹槽可放置手袋、拐杖和类似物件



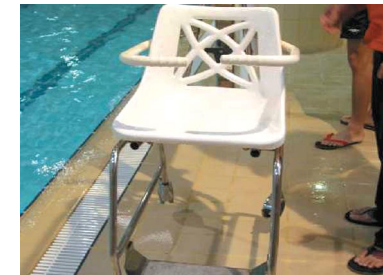
7.15a)

7.15b) 泳池内供残疾人士使用的椅子升降器



7.15b)

7.15c) 转移坐轮椅人士从更衣室前往泳池的椅子和升降器



7.15c)

7.15d) 方便坐轮椅人士和其他使用者使用的可摺合坐椅



7.15d)

7.15e) 安装电磁煮食炉的无火厨房



7.15e)

7.15f) 衣柜内的挂衣杆可钩下来



7.15f)

7.15g) 可移动的斜面雨伞架



7.15g)

7.15h) 两个不同高度的显示屏，分别供坐下和站立的观众使用



7.15h)

7.15i) 不阻碍行人道的饮水机



7.15i)

7.15j) 设有点字标志按钮的饮水机



7.15j)

7.15k) 供视障人士使用的设施



7.15k)

7.15l) 控制按钮安装在低位的自动售卖机



7.15l)

7.16 其他设施

7.16a) 安装在两种不同高度的设施



7.16a)

7.16b) 备有点字标志的按钮，
在“5”字键上加有一凸点

7.16b)

7.16c) 发生紧急事故时供行动不便人士
暂避的庇护间

7.16c)

7.16d) 轮椅位置设于普通座位旁边，
让坐轮椅人士可与同伴并排而坐

7.16d)

7.16e) 设有育婴室

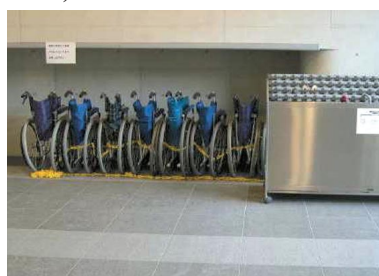


7.16e)

7.16f) 设有轮椅和
婴儿手推车租用服务

7.16f)

7.16g) 入口大堂内供存放轮椅的空间



7.16g)

7.16h) 售票机上的点字资讯



7.16h)