

# 资源管理-横额升级再造



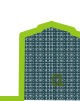
横额升级再造= 50%  
横额于工地重用= 50%



与CG Concept合作



# 能源管理-临时火牛房



临时火牛房

电线之安排



- ❖ 自愿性
- ❖ 预先制定

减少:

- 空气污染
- 噪音污染
- 化学品泄漏

二氧化碳减少

⇒ ↓ 52% /

⇒ ↓ 1,700,000kg



## 使用太阳能

可再生能源的使用

- ❖ 总共11充电点
- ❖ (6 Android + 5 Apple)
- ❖ 对工友关怀

**太陽能充电站**

Solar Energy Charging Station

歡迎工友使用「WE CARE 2.0 太陽能手機充電站」，但使用前請注意以下數點：

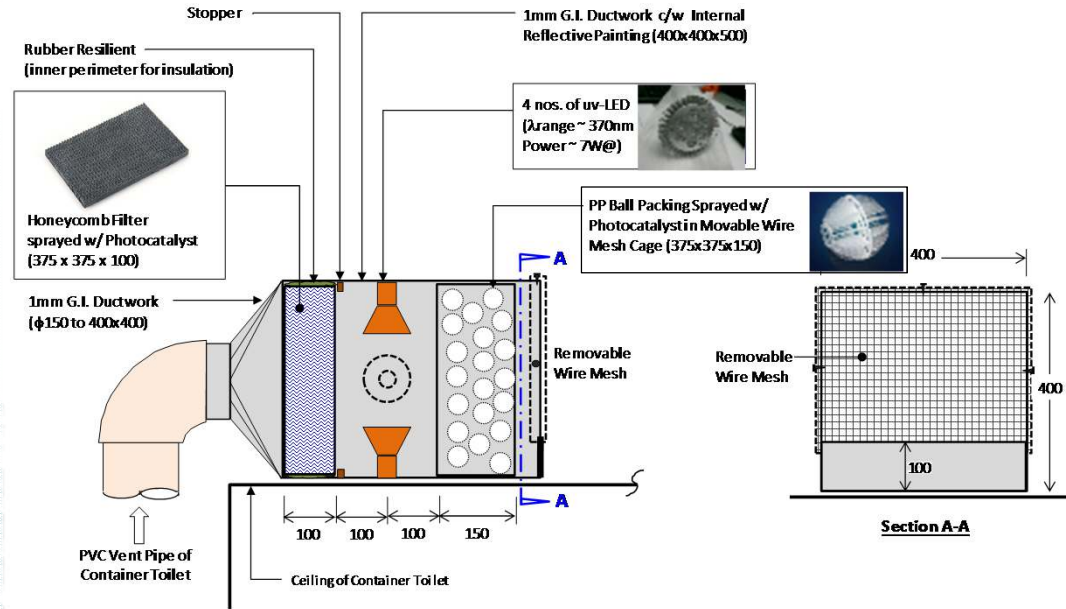
1. 本區僅提供充電服務，不負保管責任
2. 不可擅自取走或破壞電線或充電器
3. 任何時候都應小心保管個人財物
4. 請勿在手機充電時使用手機，以避免安全隱患
5. 不可為Samsung Note 7或任何非電話裝置充電

SAFETY ENV. 安全環境



## 去除阿摩尼亚 效率

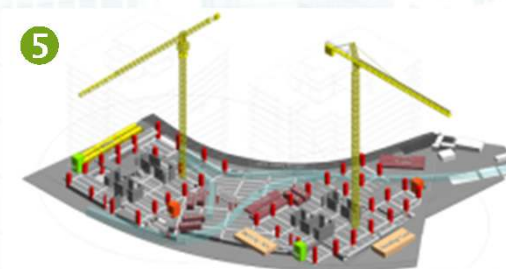
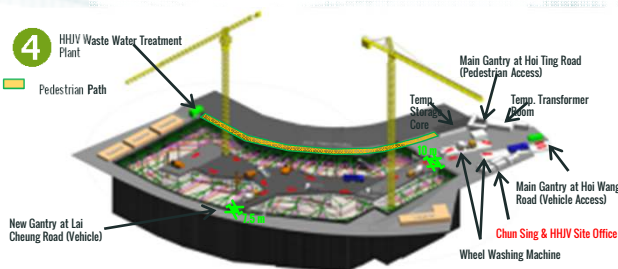
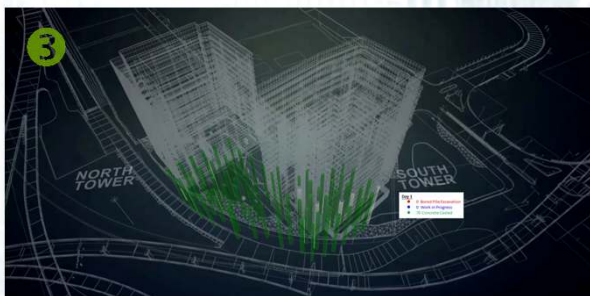
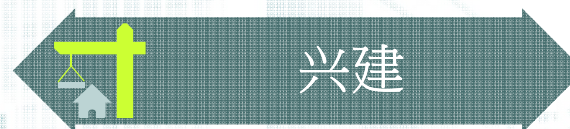
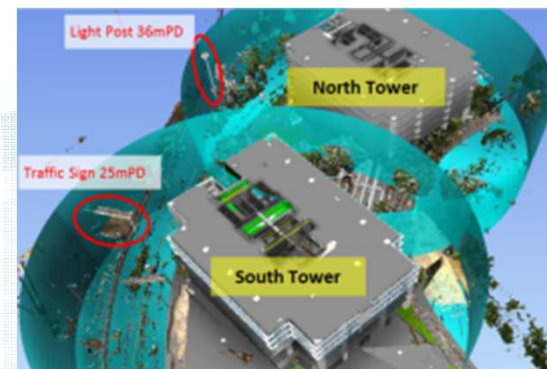
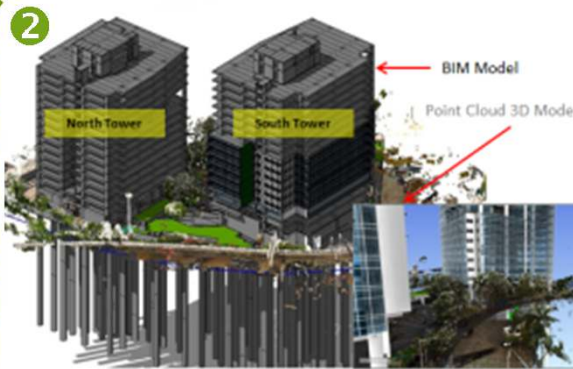
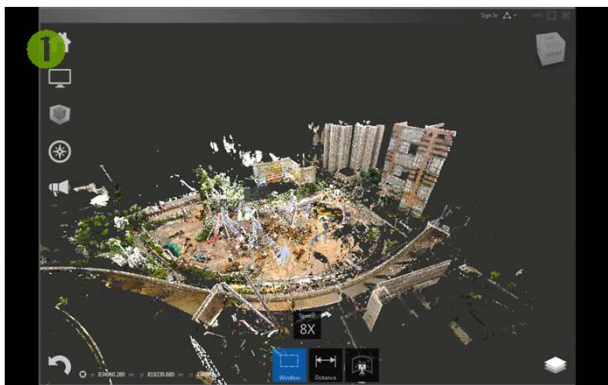
= ↓ 97%



## 洗手间除臭装置



# 建筑资讯模型 (BIM)



Logistics Planning during substructure construction

- 1 使用三维扫描
- 2 模拟天秤半径
- 3 工程进度监察

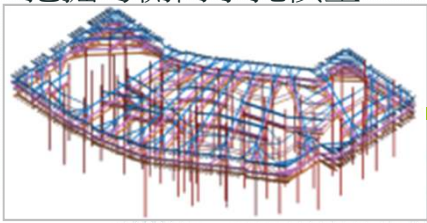
- 4 物流规划
- 5 路径分析

# 建筑资讯模型(BIM)

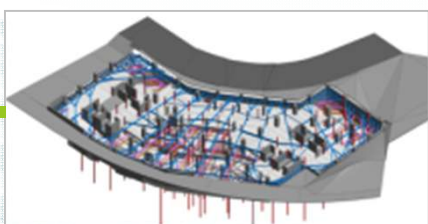


## 挖掘与侧向承托研究

挖掘与侧向承托模型



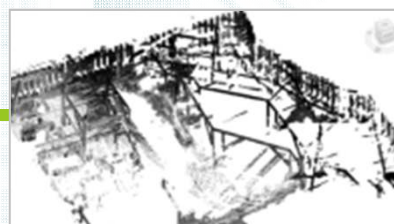
挖掘与侧向承托报告



挖掘与侧向承托兴建



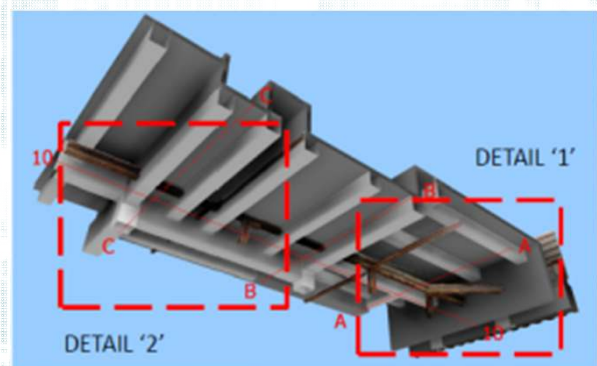
挖掘与侧向承托扫描



地牢模型



挖掘与侧向承托报告



- ✓ 减少相碰
- ✓ 减少重造

# 建筑资讯模型(BIM)



2016年Autodesk奖

## 建筑资讯模型(BIM)

- ❖ 减少废物
- ❖ 减少重造

