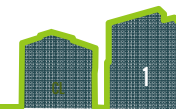


資源管理-橫額升級再造



與CG Concept合作



能源管理-臨時火牛房



臨時火牛房



電線之安排

- ❖ 自願性
- ❖ 預早制定

減少:

- 空氣污染
- 噪音污染
- 化學品洩漏

二氧化碳減少
⇒ ↓52% /
⇒ ↓1,700,000kg

能源管理-太陽能充電站



使用太陽能

- ❖ 可再生能源的使用
- ❖ 總共11充電點
(6 Android + 5 Apple)
- ❖ 對工友關懷

太陽能充電站

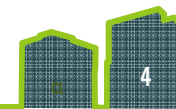
Solar Energy Charging Station

歡迎工友使用「WE CARE 2.0 太陽能手機充電站」，但使用前請注意以下數點：

1. 本區僅提供充電服務，不負保管責任
2. 不可擅自取走或破壞電線或充電器
3. 任何時候都應小心保管個人財物
4. 請勿在手機充電時使用手機，以避免安全隱患
5. 不可為Samsung Note 7或任何非電話裝置充電

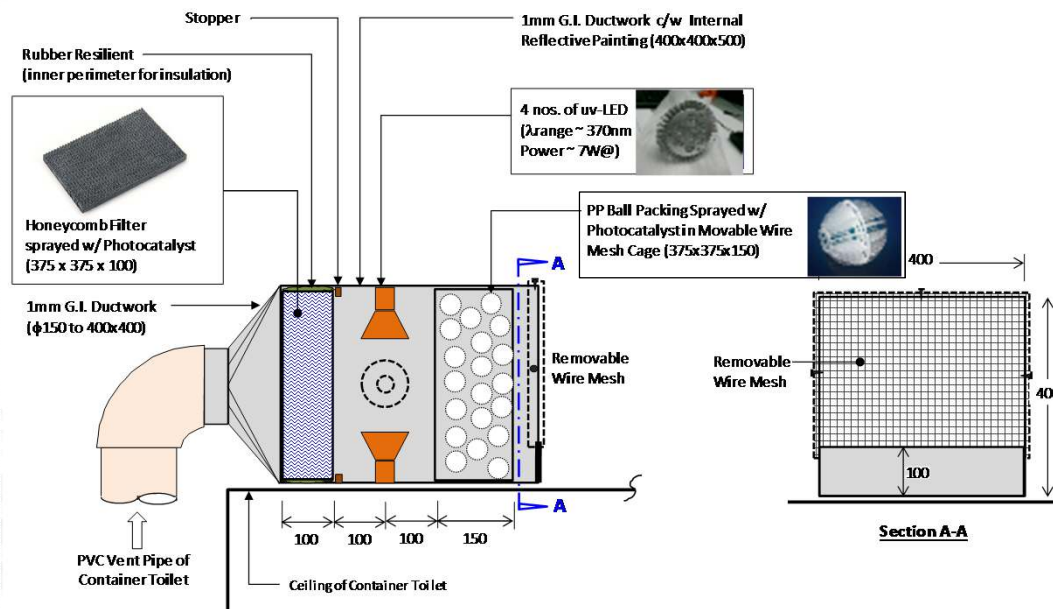
SAFETY ENV.

空氣質量改善



去除阿摩尼亞
效率

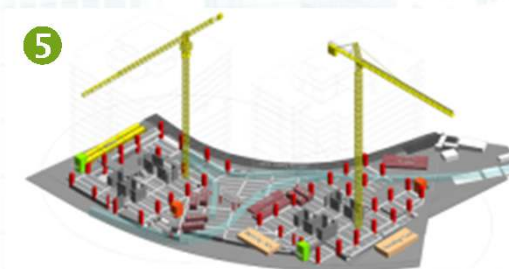
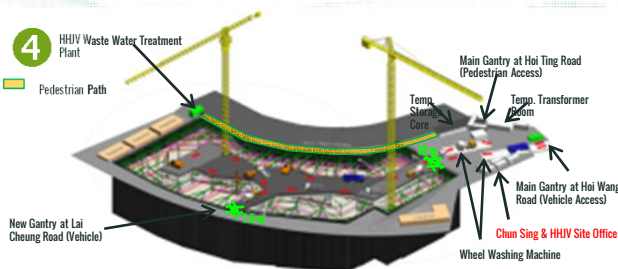
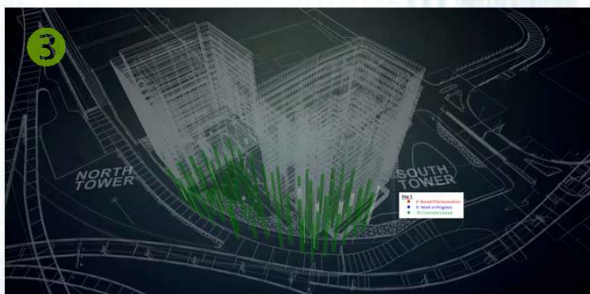
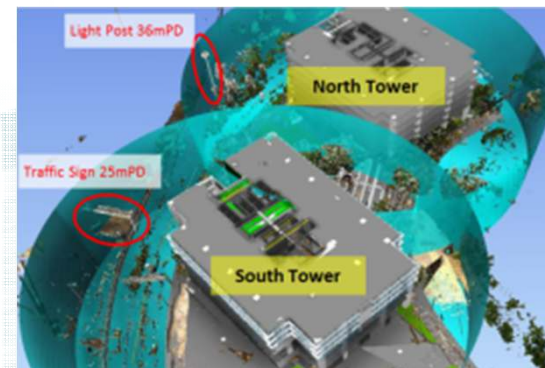
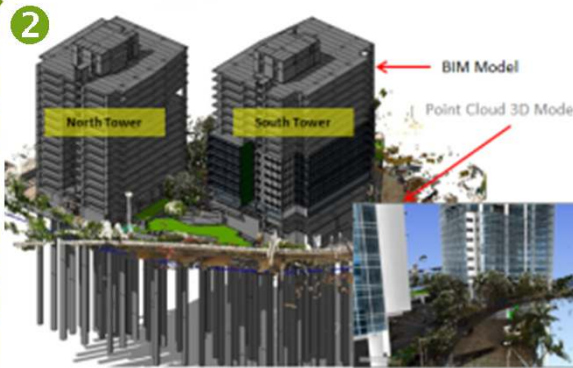
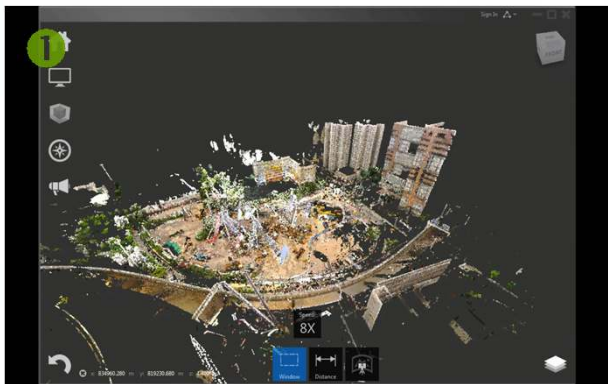
= 97%



洗手間除臭裝置



建築資訊模型(BIM)



Logistics Planning during substructure construction

- 1 使用三維掃描
- 2 模擬天秤半徑
- 3 工程進度監察

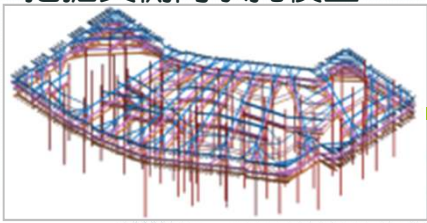
- 4 物流規劃
- 5 路徑分析

建築資訊模型(BIM)

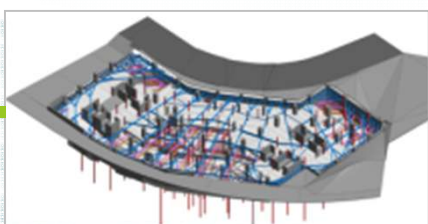


挖掘與側向承托研究

挖掘與側向承托模型



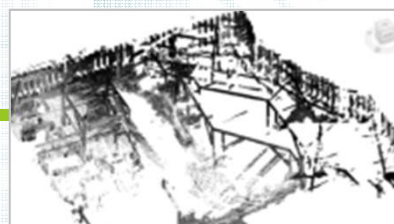
挖掘與側向承托報告



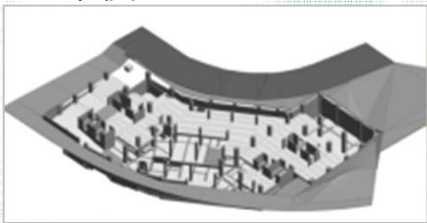
挖掘與側向承托興建



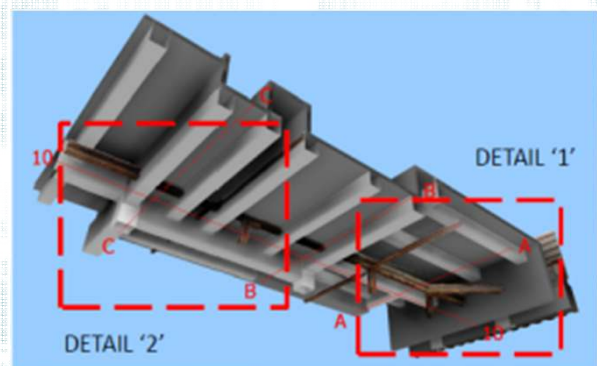
挖掘與側向承托掃描



地牢模型



挖掘與側向承托報告



- ✓ 減少相碰
- ✓ 減少重造

建築資訊模型(BIM)



2016年Autodesk獎

建築資訊模型(BIM)

- ❖ 減少廢物
- ❖ 減少重造

