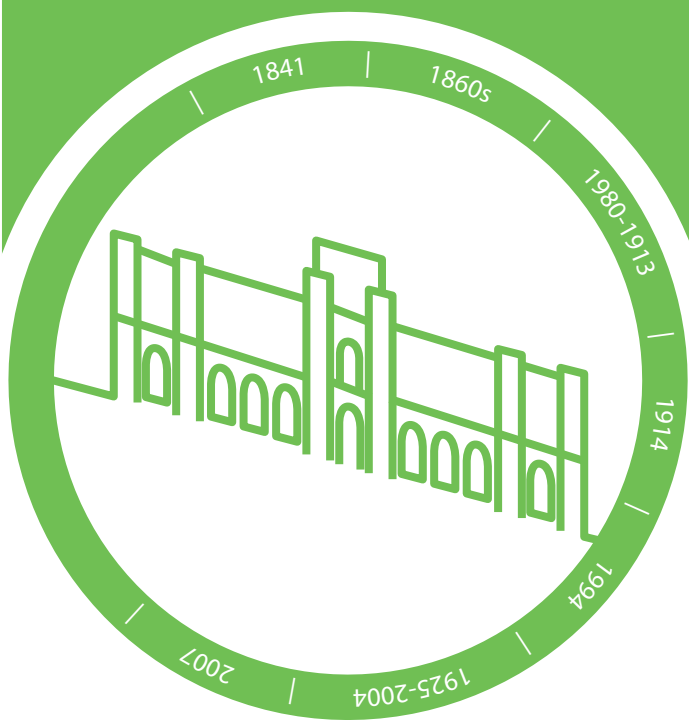
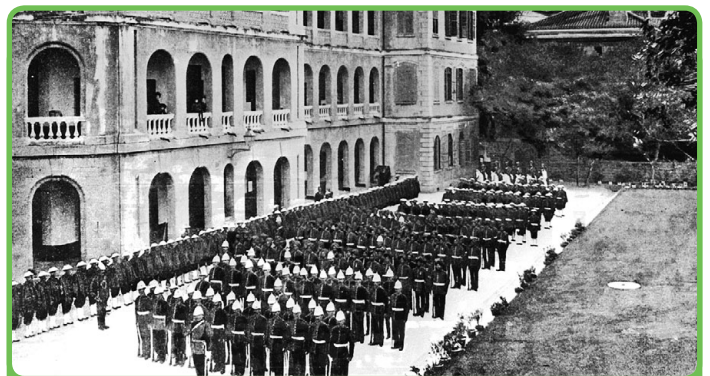


# 中區警署建築群



在香港殖民地初期，維持社會治安與執法的任務主要由英國軍方擔任。香港首間監獄「域多利監獄」於1841年建成，囚禁了各類罪犯、三合會人士和海盜。其後香港警隊於1844年始成立，取代軍方負責維持治安與執法。查理士·梅理 (Charles May) 於1845年獲委任為首位警察總長。

警隊於期後二十年間迅速發展。期後，「中區警署建築群」，成為了香港首個法律與紀律機關。



營房和操場

## ! 要點

### 早期的執法系統

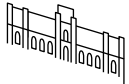
#### 建築群的發展

- 法治中心
- 策略性地點
- 易於集中管理的綜合性建築
- 活化再利用

#### 建築細節

- 警察總部大樓的天井
- 營房大樓三樓
- 從模式手冊抄來的正門設計
- (樓高) 四層與兩層的對比

#### 建築群的未來



問題 — 同學須完成第二節課後練習表

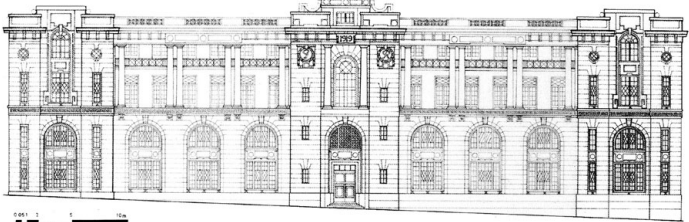
1. 請按年月順序列出中區警署建築群的發展史，包括其建築物及功能、佔用單位及成立年期。

成立年期	建築物	功能	佔用單位

2. 為何警察總部大樓的兩面分別有不同層數？請提出理由。請舉出其他例子。



總部大樓南面的繪圖



總部大樓北面的繪圖

---



---

3. 現時中區警署建築群的未來用途是甚麼？

---

---

4. 警隊是香港五個主要紀律部隊其中之一，其餘四個是甚麼？請概括指出其功能。

--	--	--	--

---

---

5. **[實地考察之用]** 請列舉五項你最感興趣的中區警署建築群建築元素。請解釋為何有這選擇。

---

---